



VCHENG

PHILIPS

Signage Solutions

AI智慧場域應用

如臨實境 逼真呈現

Inspirational Display Solutions



VIDEO WALL/ DIGITAL SIGNAGE/MEDIA PLAYER/DISTRIBUTED MATRIX

電視牆顯示器

49"

55"

PHILIPS


 SmartPower

 SmartControl

 UltraNarrow
Bezel

 Advanced
Colour Calibration

 FailOver

精心設計的新一代電視牆顯示器採用業界最細邊框與先進的調準解決方案。

超細邊框顯示器可讓您強力放送的告示板內容，充分發揮影響力，確保你的訊息不會因粗厚的邊框而失焦。

- UHD 4K
- 內建Video Wall拼接控制軟體
- 500 cd/m² | 700 cd/m²
- 直下式 LED 背光
- 兩邊超窄邊框 0.9mm | 1.8mm | 3.5mm



全天候操作設計

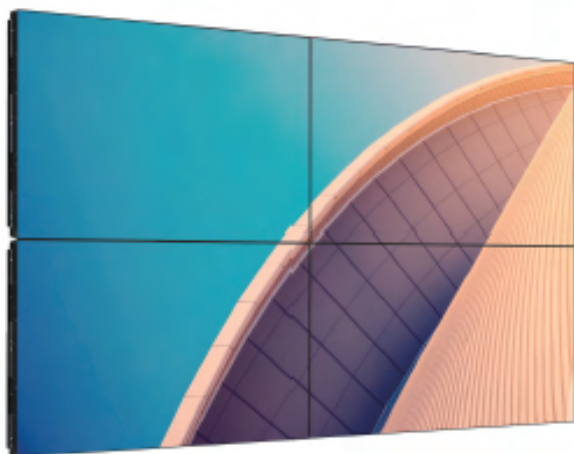


SmartPower 確保節能效果



極細邊框滿足視覺饗宴

X-Line 超窄邊框拼接顯示器



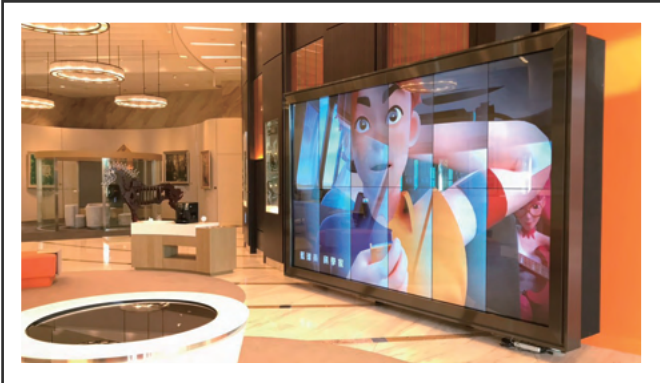
- 超極細鑲邊給您身歷其境的視覺體驗
- 色彩調校套件確保色彩一致
- SmartPower 確保節能效果
- 全天候操作設計
- Full HD LED 技術帶來出色影像
- IPS 廣視角技術，提供精準銳利的影像和色彩
- 高亮度打造更清晰的影像



尺寸	49型 series	55型 series	55型 series	55型 series
合併邊框	3.5mm	3.5mm	1.8mm	0.9mm
背光	LED 500nits	LED 500nits 700nits	LED 500nits 700nits	LED 500nits 700nits
解析度	1920 x 1080 60Hz 支援3840X2160 (4K)	1920 x 1080 60Hz 支援3840X2160 (4K)	1920 x 1080 60Hz 支援3840X2160 (4K)	1920 x 1080 60Hz 支援3840X2160 (4K)
對比度	500,000:1	500,000:1	500,000:1	500,000:1
視角 (H x V)	178 / 178 度	178 / 178 度	178 / 178 度	178 / 178 度
外觀尺寸	1077.6Wx607.8Hx93.5D 單位MM	1213.5Wx684.3Hx97.8D 單位MM	1211.4Wx682.2Hx97.3D 單位MM	1,210.5W x 681.2H x 97D 單位MM
連接埠輸入	DPx1/DVI-Dx1/HDMIx2 VGAx1/RS232Cx1 RJ45x1	DPx1/DVI-Dx1/HDMIx2 VGAx1/RS232Cx1 RJ45x1	DPx1/DVI-Dx1/HDMIx2 VGAx1/RS232Cx1 RJ45x1	DPx1/DVI-Dx1/HDMIx2 VGAx1/RS232Cx1 RJ45x1
連接埠輸出	DP/DVI	DP/DVI	DP/DVI	DP/DVI
系統重量	21.0KG	28.8KG	24.35KG	23.6KG
壁掛規格	400mmx400mm,M6	400mmx400mm,M6	400mmx400mm,M6	400mmx400mm,M6
安規認證	CE/ FCC/ BSMI	CE/ FCC/ BSMI	CE/ FCC/ BSMI	CE/ FCC/ BSMI

Case Studies 成功案例

王道銀行 (2x6)



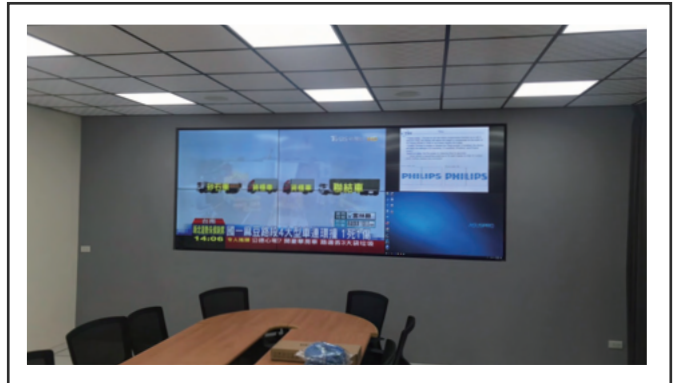
全省瓦城集團:大心 (3x3)



連鎖GOPRO (3x3)



警察局會議廳 (2x3)



台灣高鐵 (1x4)



教會演講廳 (3x4)

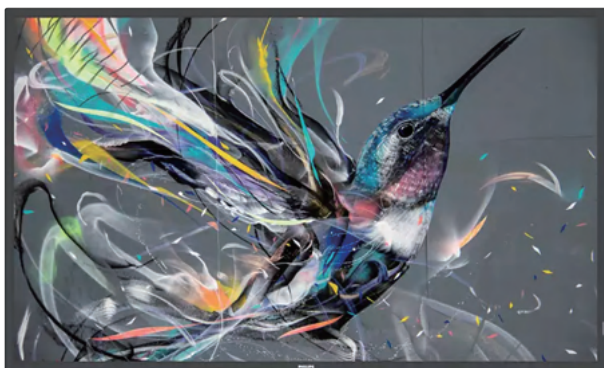


連鎖重機 (3x3)



Ionex 電動車 (3x3)





Better Product Better Features



Q-Line 商用顯示器

BDL-Q SERIES

- 4K Ultra HD
- 內建Android OS / 2GB記憶體 / 8GB儲存
- 18/7小時使用機種
- 利用「容錯移轉」維持內容的執行
- 內建數位媒體播放器
- 符合法規:CE/ FCC/ BSMI



	43 SERIES	50 SERIES	55 SERIES
尺寸			
亮度	400nits	400nits	400nits
解析度	3840x2160 Ultra HD	3840x2160 Ultra HD	3840x2160 Ultra HD
外觀尺寸	973Wx561.2Hx63.5D 單位MM	1128.4Wx649Hx63.5D 單位MM	1241.8Wx712.6Hx63.6D 單位MM
連接埠	DVI-D x1 HDMI x2 USB x2 VGA x1	DVI-D x1 HDMI x2 USB x2 VGA x1	DVI-D x1 HDMI x2 USB x2 VGA x1
安規認證	CE/ FCC/ BSMI	CE/ FCC/ BSMI	CE/ FCC/ BSMI



	65 SERIES	75 SERIES	86 SERIES
尺寸			
亮度	400nits	400nits	400nits
解析度	3840x2160 Ultra HD	3840x2160 Ultra HD	3840x2160 Ultra HD
外觀尺寸	1462.3Wx837.3Hx68.9D(壁掛) /89.9D(手柄)單位MM	1683.5Wx961.7Hx69.5D(壁掛) /91.8D(手柄)單位MM	1929Wx1100Hx69.5D(壁掛) /91.8D(手柄)單位MM
連接埠	DVI-D x1 HDMI x3 USB x2 VGA x1	DVI-D x1 HDMI x3 USB x2 VGA x1	DVI-D x1 HDMI x3 USB x2 VGA x1
安規認證	CE/ FCC/ BSMI	CE/ FCC/ BSMI	CE/ FCC/ BSMI

D-Line 商用顯示器

BDL-D SERIES

- 4K Ultra HD
- 內建Android OS / 內建WiFi模組
- 高亮度面板與24/7小時使用機種
- 內建3D梳型濾波器可有效平穩延遲訊號與減少干擾
- 螢幕具畫面動態補償與動態對比增強效果
- 利用「容錯移轉」維持內容的執行
- 符合法規:CE/ FCC/ BSMI



Better Product Better Features



	43 SERIES	50 SERIES	55 SERIES
尺寸			
亮度	500nits	500nits	500nits
解析度	3840x2160 Ultra HD	3840x2160 Ultra HD	3840x2160 Ultra HD
外觀尺寸	973Wx561.2Hx63.5D 單位MM	1128.4Wx649Hx63.5D 單位MM	1241.8Wx712.6Hx63.6D 單位MM
連接埠	DVI-I x1 USB x2 HDMI in x2 HDMI out x1 DP in x1 DP out x1	DVI-I x1 USB x2 HDMI in x2 HDMI out x1 DP in x1 DP out x1	DVI-I x1 USB x2 HDMI in x2 HDMI out x1 DP in x1 DP out x1
安規認證	CE/ FCC/ BSMI	CE/ FCC/ BSMI	CE/ FCC/ BSMI



	65 SERIES	75/86 SERIES	98 SERIES
尺寸			
亮度	500nits	500nits 500nits	500nits
解析度	3840x2160 Ultra HD	3840x2160 Ultra HD	3840x2160 Ultra HD
外觀尺寸	1462.3Wx837.3Hx68.9D(壁掛) /89.9D(手柄) 單位MM	1683.5Wx961.7Hx69.5D(壁掛)/91.8D(手柄) 單位MM 1929Wx1100Hx69.5D (壁掛)/91.8D(手柄) 單位MM	2193.2Wx1248.2Hx87.9D(壁掛) /97.9D(手柄) 單位MM
連接埠	DVI-I x1 USB x2 HDMI in x3 HDMI out x1 DP in x1 DP out x1	DVI-I x1 USB x2 HDMI in x3 HDMI out x1 DP in x1 DP out x1	DVI-I x1 USB x2 HDMI in x3 HDMI out x1 DP in x1 DP out x1
安規認證	CE/ FCC/ BSMI	CE/ FCC/ BSMI	CE/ FCC/ BSMI



P-Line 商用顯示器

BDL-P SERIES

- 4K Ultra HD
- 極高亮度面板與24/7小時使用機種
- 利用「容錯移轉」維持內容的執行
- 設有自動背光功能，節約能源
- 採用金屬外框，提高散熱效果
- 符合法規:CE/ FCC/ BSMI

Better Product Better Features



	43 SERIES	50 SERIES	55 SERIES
尺寸			
亮度	700nits	700nits	700nits
解析度	3840x2160 Ultra HD	3840x2160 Ultra HD	3840x2160 Ultra HD
外觀尺寸	972.9Wx561.2Hx76.8D 單位MM	1128.4Wx649Hx76.8D 單位MM	1241.8Wx712.6Hx76.8D 單位MM
連接埠	DVI-I x1 USB x1 HDMI in x2 HDMI out x1 DP in x1 DP out x1	DVI-I x1 USB x1 HDMI in x2 HDMI out x1 DP in x1 DP out x1	DVI-I x1 USB x1 HDMI in x2 HDMI out x1 DP in x1 DP out x1
安規認證	CE/ FCC/ BSMI	CE/ FCC/ BSMI	CE/ FCC/ BSMI



	65 SERIES		
尺寸			
亮度	700nits		
解析度	3840x2160 Ultra HD		
外觀尺寸	1462.3Wx837.3Hx89.9D 單位MM		
連接埠	DVI-I x1 USB x1 HDMI in x2 HDMI out x1 DP in x1 DP out x1		
安規認證	CE/ FCC/ BSMI		



H-Line 商用顯示器

BDL-H SERIES

- 4K Ultra HD
- 超高亮度適合安裝高光源處
- 高畫質輸出
- 內建Smart Power
- IPS面板可視角度極佳
- 利用「容錯移轉」維持內容的執行

Better Product Better Features

 HighBright

 Powered by Android™

 4K ULTRAHD

 SmartInsert

 SmartPlayer

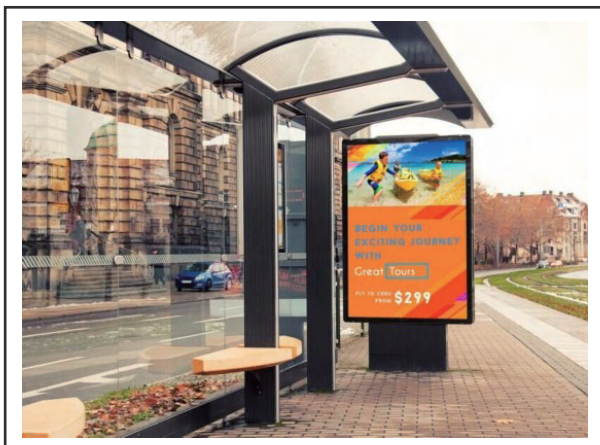
 OPSInsert

 CMND

 FailOver


尺寸	55型 SERIES	75型 SERIES	
亮度	LED 2500 nits	LED 3000 nits	
反應時間	8ms	8ms	
解析度	1920x1080 Full HD	3840x2160 Ultra HD	
外觀尺寸	1243.2Wx714Hx137.7D 單位MM	1681.2Wx955.6Hx142.4D 單位MM	
連接埠	VGA x1 DVI-D x1 色彩端子(RCA)x1 複合端子(RCA)x1	DP x1 HDMI x2	VGA x1 DP x1 DVI-D x1 HDMI x2 色彩端子(RCA)x1 VGA x1 複合端子(RCA)x1
輸出埠	DP x1 DVI-I x1	DP x1 DVI-I x1 VGA x1	
安規認證	CE/ FCC/BSMI	CE/ FCC/BSMI	

● 戶外防水機實際案例



藉由動態的多媒體表現方式吸引客戶的目光，觸動客戶的購買慾望，進而採取立即性的購買行動。不論是行銷廣告、資訊公告、教育推廣或休閒娛樂，皆可針對特定群眾精準行銷，成為最佳的資訊傳播媒體平台。

Case Studies 成功案例

SHISEIDO



肯夢AVEDA



中醫聯合診所



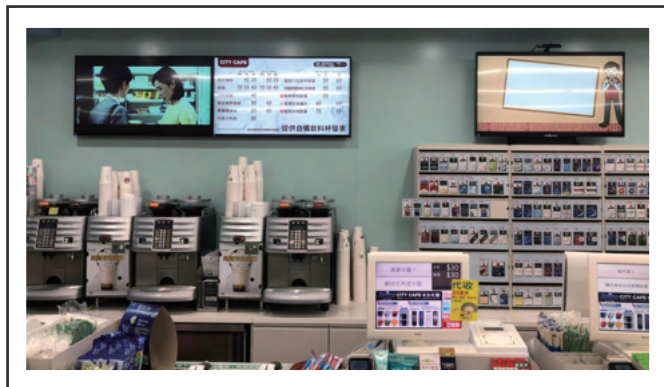
美僑協會



辻利茶舖



全省連鎖超商集團



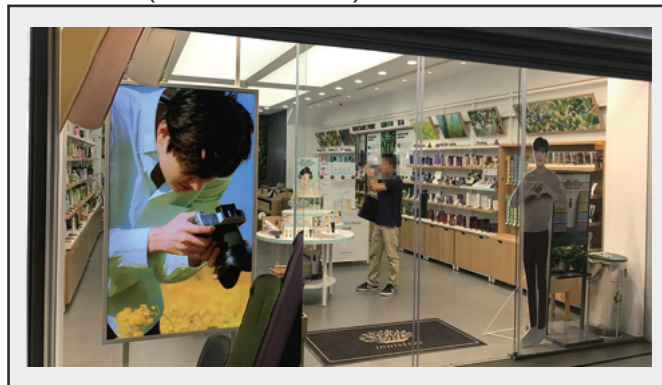
近年來，企業和商業組織已快速而普遍地將大尺寸顯示器應用於行銷廣告、資訊公告、教育推廣、或休閒娛樂等。PHILIPS令人驚豔的大尺寸顯示器。高效能的飛利浦可執行 Android 應用程式，適合任何需要大畫面的公司行號或教育單位等類似環境。

Case Studies 成功案例

大直ATT (75吋超高亮度)



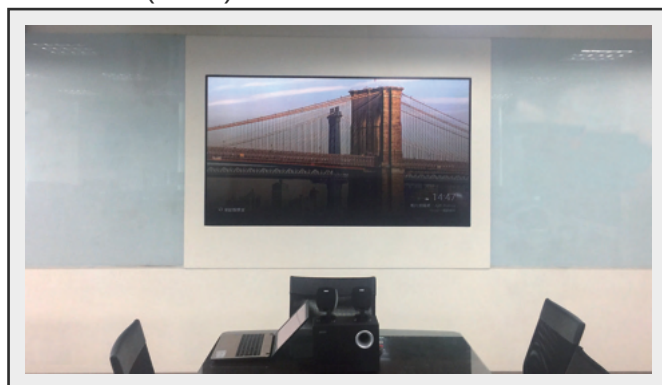
innisfree (75吋超高亮度)



QUEEN SHOP (86吋)



中央大學 (86吋)

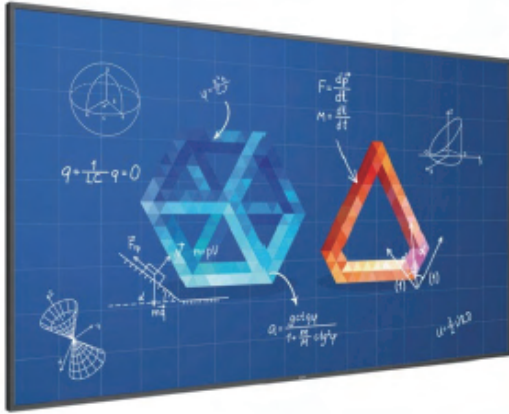


享健身 (86吋)



成長營演講廳 (98吋)





Better Product Better Features
20-point Multi-Touch display.

T-Line 觸控顯示器

BDL-T SERIES

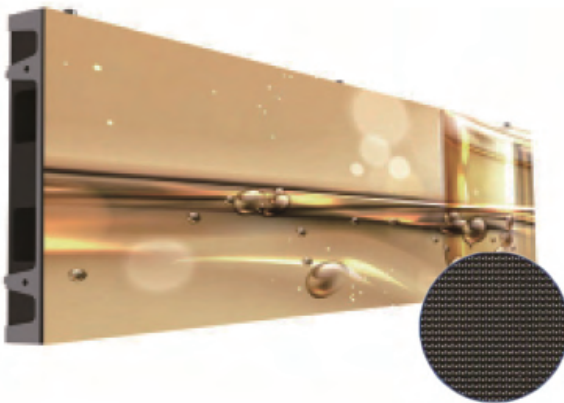
- 4K Ultra HD
- 內建Android OS / 4GB記憶體 / 32GB儲存/WiFi模組
- 65" 75" 86" 內建電子白板功能
- 20點多點紅外線觸控
- 抗眩光玻璃與低反射玻璃
- 符合法規:CE/ FCC/ BSMI



尺寸	43 SERIES	55 SERIES	65 SERIES
亮度	400nits	400nits	420nits
解析度	3840x2160 Ultra HD	3840x2160 Ultra HD	3840x2160 Ultra HD
外觀尺寸	1004.4 Wx592.6 Hx75.3 D(壁掛) /109.2 D(含喇叭厚度)單位MM	1272.6 Wx743.4 Hx75.5 D(壁掛) /81.7 D(含喇叭厚度)單位MM	1494.3 Wx869.4 Hx80.2 D(壁掛) /106.8 D(含喇叭厚度)單位MM
連接埠	HDMI x2 DVI-D x1 USB x1 VGA x1	HDMI x2 DVI-D x1 USB x1 VGA x1	HDMI x4 DP in/outx1 USB x4 DVI in/outx1
安規認證	CE/ FCC/ BSMI	CE/ FCC/ BSMI	CE/ FCC/ BSMI



尺寸	75 SERIES	86 SERIES	
亮度	420nits	420nits	
解析度	3840x2160 Ultra HD	3840x2160 Ultra HD	
外觀尺寸	1715.5 Wx993.7 Hx80.8 D(壁掛) /108.7 D(含喇叭厚度) 單位MM	1961 Wx1132.3 Hx80.5 D(壁掛) /108.4 D(含喇叭厚度) 單位MM	
連接埠	HDMI x4 DVI-D in/out x1 USB x6 DP in/out x1	HDMI x4 DVI-D in/out x1 USB x6 DP in/out x1	
安規認證	CE/ FCC/ BSMI	CE/ FCC/ BSMI	



室內無邊框LED顯示牆

輕鬆設置，可靠的性能。

- 前置LED模組，易於維護和保養
- 防塵，防腐，防靜電
- 具有過流，短路，過壓保護功能

壯觀的畫面，無限可能。

- 即使在寬視角下也能實現超高亮度
- LED顯示屏，卓越的圖像質量，完美均勻

身臨其境的觀看，多功能解決方案。

- 完美清晰度
- 超高刷新率，流暢，無抖動的圖像

LED電視牆規格	像素間距	亮度	模塊尺寸(mm)	模組解析度	使用壽命	安規認證
P1.5	1.5mm	1000 cd/m ²	320×160 mm	208×104	100,000小時	CE/ FCC
P1.8	1.86mm	1000 cd/m ²	320×160 mm	174×87	100,000小時	CE/ FCC
P2	2mm	800 cd/m ²	256×128 mm	128×64	100,000小時	CE/ FCC
P2.5	2.5mm	800 cd/m ²	320×160 mm	128×64	100,000小時	CE/ FCC

Case Studies 成功案例

PGO 比雅久機車門市



Under Armour



飯店餐飲



ISABEL MARANT



101瑞士天梭錶



台北捷運



FENDI



公司行號



系統的核心，整合了 VCHENG HDMS(Hybrid Distributed Media System)系統的傳送/接收端及管理能力，讓使用者可以輕易做到多功能矩陣使用群組模式，情境模式，電視牆，USB分配權等應用管理。

NS-6000 / 7000 / 9000 中控管理器



- 網路流控優化
- 多功能矩陣
- 情境設置
- 不規則電視牆
- 無阻塞命令機制
- 光纖傳輸模組

同時整合數位高解析度影音訊號 USB、IR、RS232、KVM、類比聲音、數位聲音及I/O控制的傳送技術。

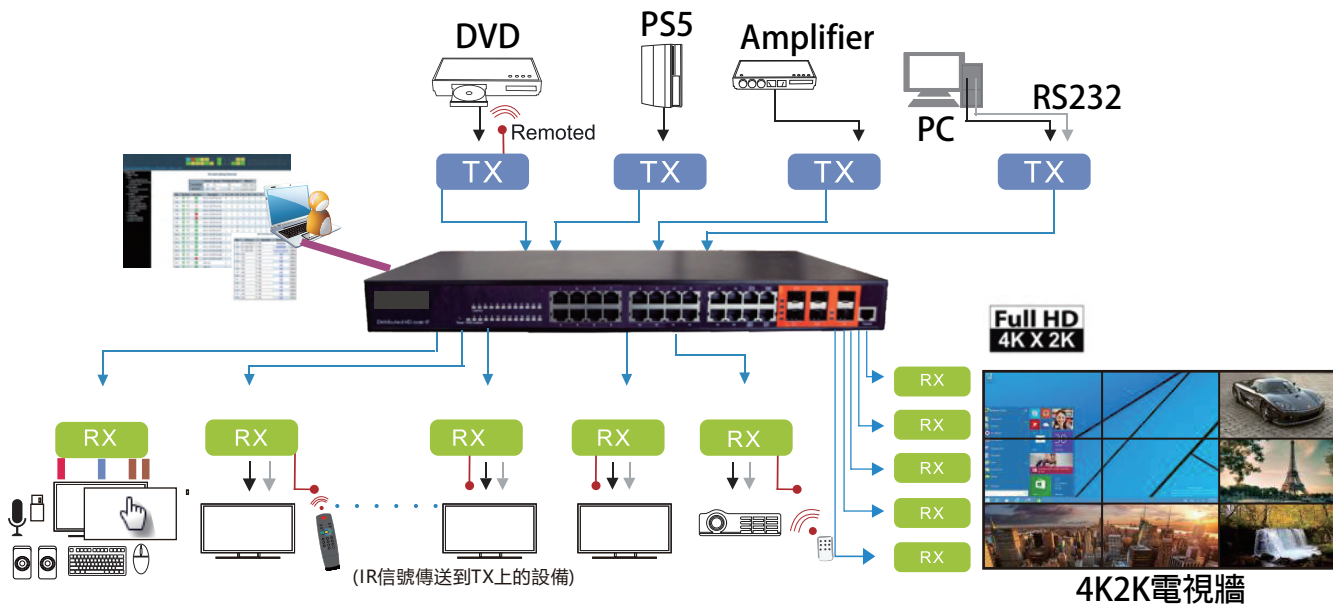
網路型延伸器

NS-600(1080P) / 700(4K) / 800(4K)



- 同時整合數位高解析度影音訊號
- 多功能矩陣多對多切換影像
- 多元分散式KVM功能
- 4K影像專利視覺無損技術IP傳送低於80ms
- 群組預案電視牆情境設定

Application mode 應用模式



插卡式拼接電視牆處理器



- 可處理多組影像輸入，輸出多組訊號拼接電視牆
- 可選擇多種訊號輸入如VGA、DVI、HDMI、SDI...等介面
- 支援任意輸入信號漫遊、任意開窗疊加、縮放畫面可跨螢幕顯示
- 支持24/7小時的連續運行
- 輸入最高可支援4K高清解析度
- 可選購兩顆電源達到電源備援機制，保持電源不中斷（標配一顆）
- 具斷電記憶功能
- 控制軟體圖型化控制
- 具有液晶顯示面板，可設定及操作設備運作狀態
- 具 FCC 或 CE

最高輸出數量	8 / 24 / 40	RS-232輸入	DB-09*1	操作溫度	+0~+40°C
最高輸入數量	8 / 24 / 48	RS-232輸出	DB-09*1	儲存溫度	-20~+85°C
POWER	C-13 AC 100V~240V	網路埠	RJ-45*1	溼度	5~90% (無冷凝)
插槽數	4 / 8 / 18	電源開關	洛克開關*1	外殼材質	金屬

Application mode 應用模式

VGA、DVI、CVBS、HDMI、IP、DP...等介面

HDMI及DVI



將同一個或是多個不同訊號做一次性發送，提高宣傳效益。可同時控管多台輸出畫面，簡化管理程序並提高效益。多組高解析度畫面播放傳輸，簡易享受廣播之便利性。人性化中控軟體GUI介面，可任意切換訊號源。

Case Studies 成功案例

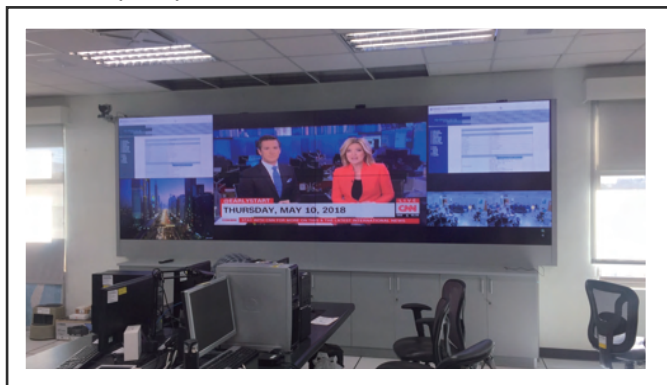
高雄國際機場 (3x8)



半導體廠監控中心 (2x8)



民航局 (2x4)



監控中心 (2x3)



LATIV (3x5)



中央大學 (2x4)





RS-232



HTML5



RSS



Flash



雲端資源



直立顯示



內建防火牆



1080p Full HD



4K UHD



HDMI



HDMI



雙影像輸出



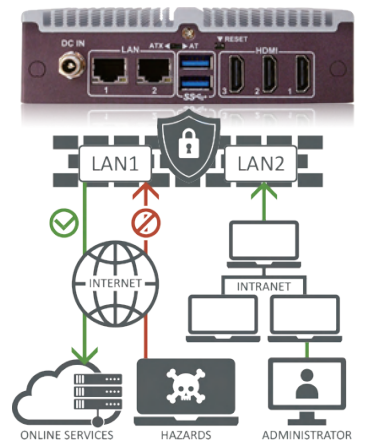
三影像輸出



4螢幕輸出

SMP系列播放器特有功能

- 作業系統 Linux
- 播放器配備2個HDMI輸出，可連結兩面螢幕同時播放
- 播放器配備3個HDMI輸出，可連結三面螢幕同時播放
- 播放器配備4個HDMI輸出，為3或4面螢幕拼接電視牆應用最佳選擇
- 提供三種播放模式，以呈現區塊，單一節目或播放清單
- 無限制個數的影片區塊、圖片區塊與跑馬燈區塊
- 支援四種螢幕訊號輸出模式：單一、複製、延伸、分開模式
- 靈活的彈性排程功能，可針對一次、每天、每周、每月或每年的時間單位編輯管理
- 可直接從 SMP 播放器或您的電腦設計專屬的模版內容
- 支援 4K UHD 影片、YouTube影片、Flash® 動畫、HTML5、CSS3、天氣、社群網站等
- 免費豐富的資源庫和雲端資源
- 支援雙區域網路連接埠，強化資訊安全與進階管理



雙區域網路連結埠與防火牆功能強化資訊安全

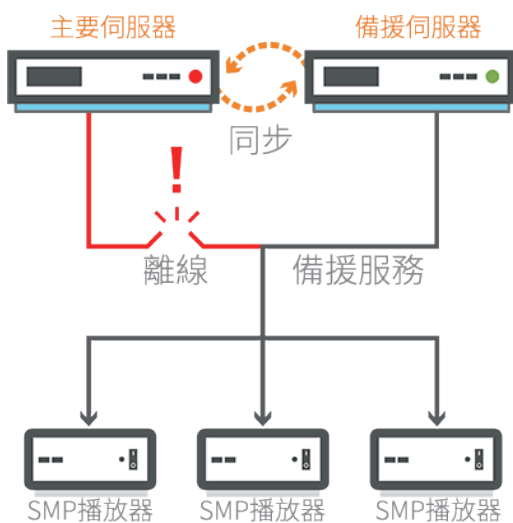


CMS 伺服器特有功能

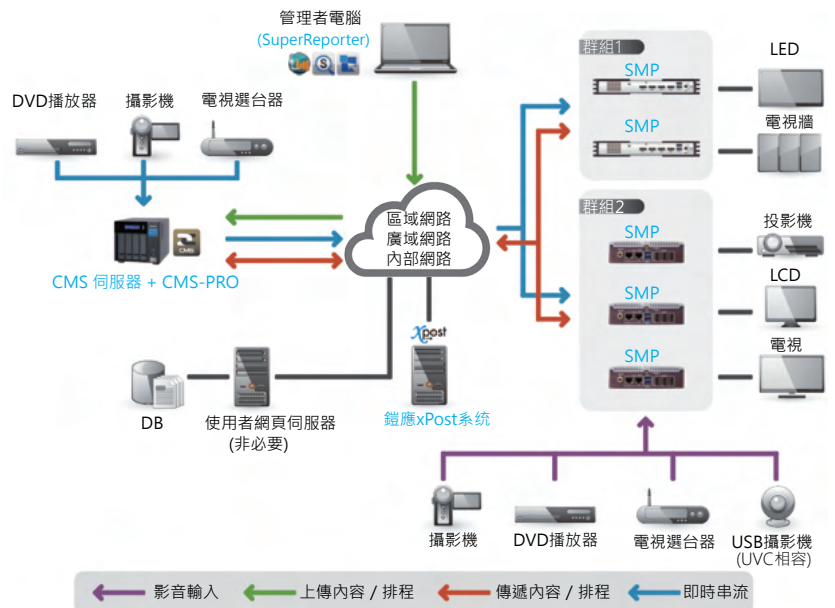
- 作業系統 Linux
- 彈性的管理軟體，直覺式使用者介面及線上求助
- 最多可同時更新4000台SMP播放器的內容
- 點兩下即可廣播緊急訊息
- 支援虛擬主機以及雲端主機，如Amazon AWS雲端服務
- 支援管理者進行大規模SMP播放器同步設定 (需搭配CMS-PRO)
- 管理者能於一個畫面同時監控15台SMP播放器播放現況 (需搭配CMS-PRO)
- 輕鬆的管理介面切換主伺服器、站台伺服器與備援伺服器三種角色，提供專案設計更大彈性
- 彈性的中央排程功能，針對一次、每天、每周、每月或每年的時間單位編輯管理



*實際數量取決於您所購買的憑證種類



支援備援服務(故障轉移)





雲端儲存/傳輸功能

與網路雲端功能做結合，可以隨時隨地存取以及上傳資料到後台做修改，使後台操作簡單且方便。

可結合多種顯示設備

可使用在各種顯示器上(例如:KIOSK、電視牆、顯示器)。

支援多裝置同時使用

若使用2台以上播放器，登入同樣的帳號密碼，即可令多台顯示器使用同一個後台設定，無須重新設定，即可立即使用。

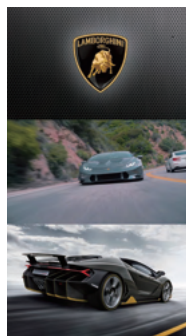
後端管理系統

1. 帳戶管理:新增多個管理帳戶，方便管理後台系統。
2. 檔案管理:上傳各種圖片、影片檔案。
3. 廣告排程:可依照指定時間播出指定廣告內容。
4. 排程設定:針對日期時段的編輯管理做休眠、系統重啟。

- 支援4K、1080P 60Hz輸出
- 雲端傳輸功能
- 內建Android系統
- 靈活且彈性的開關機排程功能
- 簡易操作的後端管理系統



內建版型可供搭配



- 高畫質4K Ultra
- 採用Android雲端播放器系統 4K Ultra
- 高亮度面板與24/7小時全天候播放
- 螢幕內建休眠模式，可設定定時開關
- IPS廣視角技術提供精準銳利的影像和顏色

適用顯示器尺寸

- D-Line 43吋、50吋、55吋、65吋、75吋、86吋、98吋
- Q-Line 43吋、50吋、55吋、65吋、75吋、86吋

透過觸控操作，KIOSK導覽機可即時展示資訊內容，建立有效的互動溝通，立即吸引目標客群，建立品牌認同度。

BSMI認證

直立式KIOSK

43"

55"

- 4K Ultra HD
- 金屬鋼板材質耐用穩固，經過粉體烤漆塗裝、可充分防破壞、耐衝撞
- 4 毫米防護玻璃
- 主體採薄型化設計，後方具備維修門
- 移動滾輪
- 安裝43/55吋LED顯示器

觸控式KIOSK 紅外線觸控

43"

55"

- 4K Ultra HD
- 金屬鋼板材質耐用穩固，經過粉體烤漆塗裝、可充分防破壞、耐衝撞
- 5 毫米纖薄安全玻璃
- 20 個同時觸控點
- 移動滾輪
- 安裝43/55吋LED顯示器

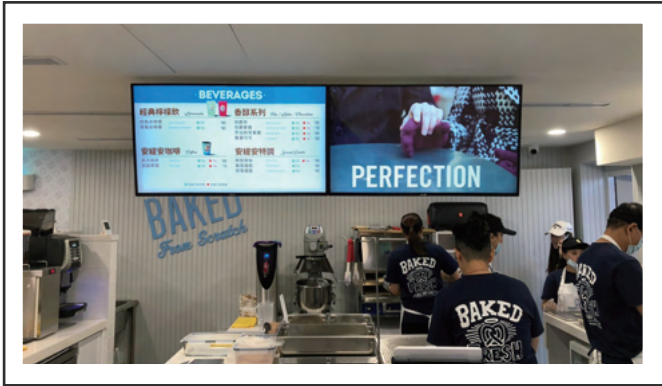
客制化外觀

依照需求，可以客制化外觀色彩，也可以提供戶外防水措施，打造專屬迎賓展示座。



Case Studies 成功案例

Auntie Anne's Pretzel (連鎖)



Beard papa (連鎖)



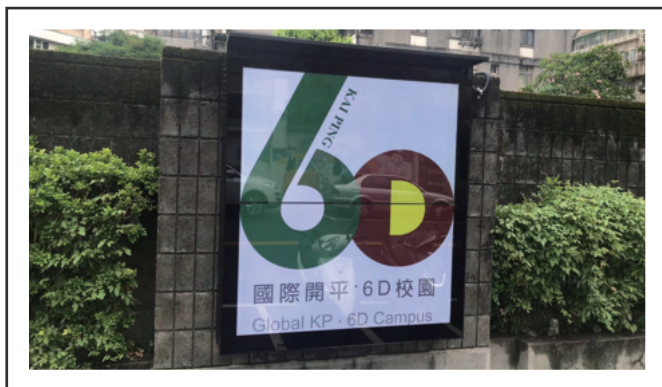
統領廣場 (戶外防水)



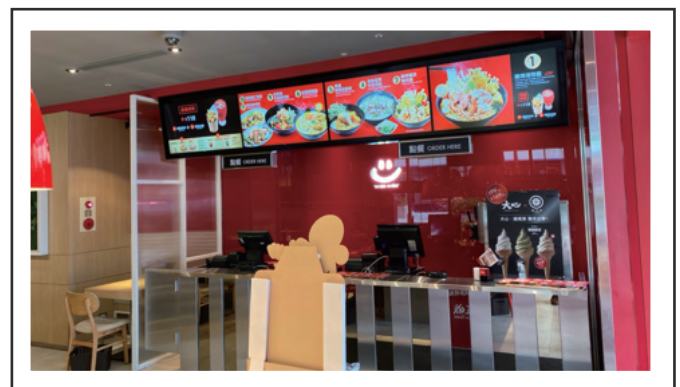
湖光教會 (戶外防水)



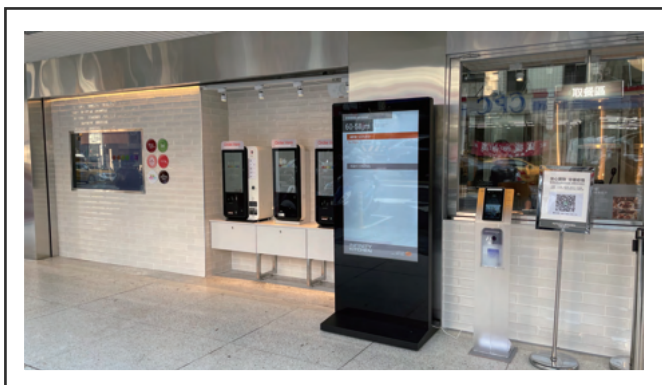
開平餐飲學院 (戶外防水)



全省瓦城集團:大心 (1x4)



無限廚房移動展示架



科學園區移動展示架



Case Studies 成功案例

Berkemann (2x2)



浪琴錶Longines (4x2)



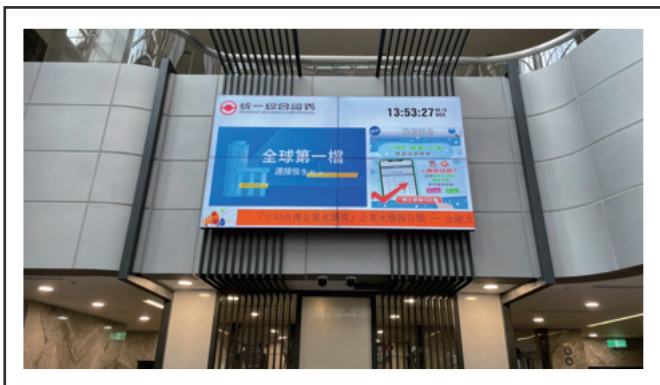
緯創資通(2X4 觸控電視牆)



中華汽車(3X3)



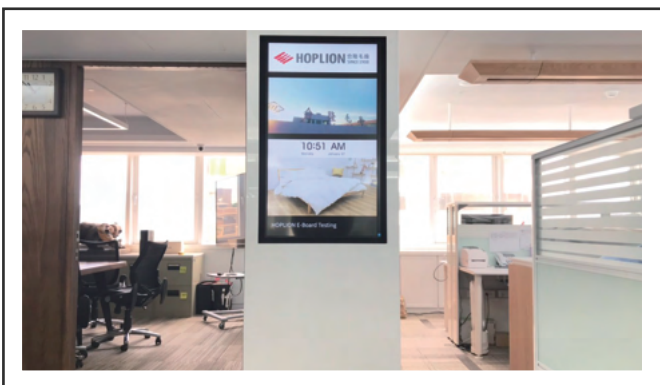
統一證券 (2x2)



信驊科技 ASPEED (3x3)



合隆毛廠



連鎖健身中心

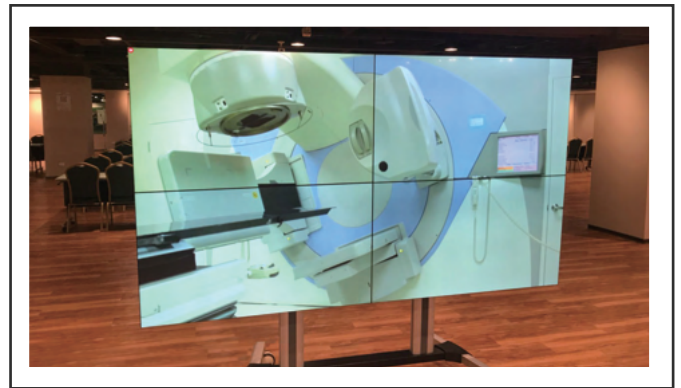


Case Studies 成功案例

全省OSIM (3x2)



電視牆移動展示架 (2x2)



WHY AND 1/2 童裝 (1x2)



全省YABI (1X2)



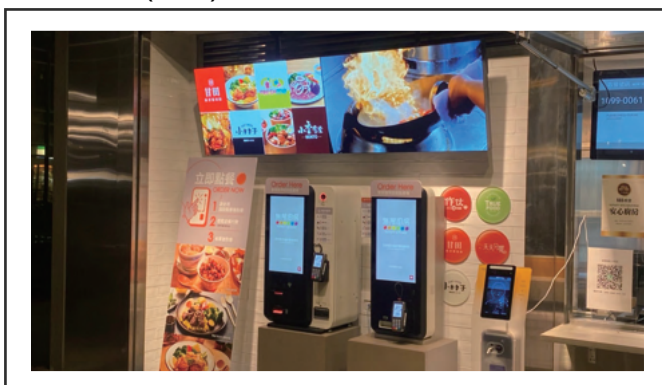
醫美診所 (2x3)



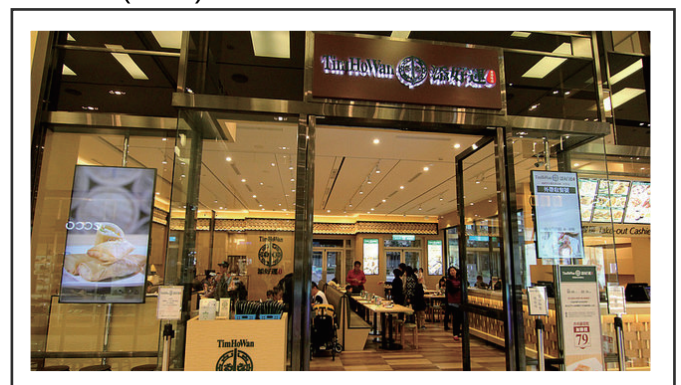
台中遠百Palladium (1x3)



無限廚房 (1X2)



添好運 (連鎖)



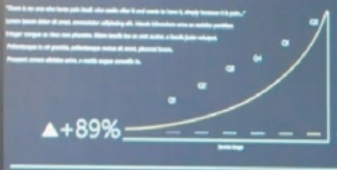
經銷商

Professional Displays

PHILIPS

Digital Distribution & Sales

Analysis



All Consumption growth

Average User base

Social Network growth in marketing



Social network influence

Community involvement

Content Consumption



勝承科技有限公司
Vcheng Technology Co., Ltd



新北市三重區重新路四段53號13樓
TEL:02-2981-8777 FAX:02-2981-5377